

HEI, ÄLÄ PELKÄÄ

SAN. SÄV. JANIKA IIVONEN

Bm

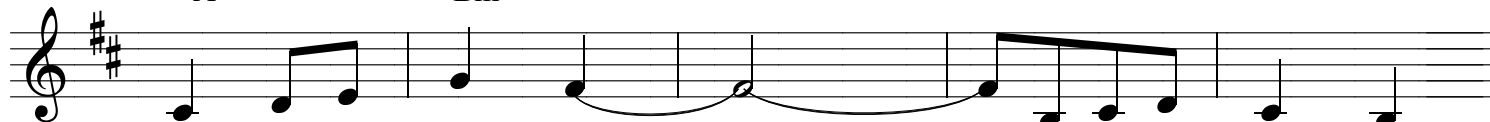
Em



1, HEI, Ä- LÄ PEL- KÄÄ, KUN MYRSKY- PIL- VET SÄ NÄÄT TAI- VAAL-
2. HEI, Ä- LÄ PEL- KÄÄ, KUN MURHEET E- LA- TUK- SEN PAU- LAAN-
3. HEI, Ä- LÄ PEL- KÄÄ, KUN MAATA RA-VIS- TEL- LAAN PE- RUS-

A

Bm



LA, AAL- LOT PAU- HAA. HEI, Ä- LÄ PEL- KÄÄ,
SA KAN- SAT KIE- TOO. HEI, Ä- LÄ PEL- KÄÄ.
TUR- VA- KIN HOR- JUU. HEI, Ä- LÄ PEL- KÄÄ,

Em

A

Bm



KUN MELSKEEN SO- TI- EN KUU- LET JA NÄÄT, EI OO RAU- HAA,
KUN KUL- KU- TAU- DIT JA RUT-TO YM- PÄ- RIL- LÄ- SI RIE- HUU,
KUN VAI-NOT NOS-TA- VAT PÄÄTÄÄN JA YSTÄ- VÄT- KIN SUT TOR- JUU,

Em

A

Em



ON JEE- SUS TUR- VA- NA- SI SI- NUN VIE- REL- LÄ-

Bm

F#m

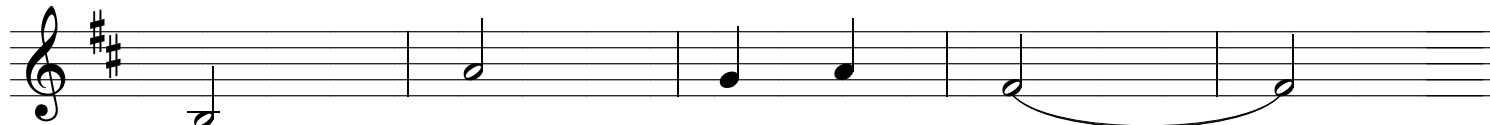
Bm



SI. ET- HÄN PEL- KÄÄ, EI JÄ- TÄ SUA HÄN MIL- LOIN- KAA.

A

Bm



AI- KA ON NYT

A Bm A

PE- LAS- TUK- SEN NOS-

Bm A F#

TA-KAA PÄÄN- NE, SIL- LÄ LÄHELLÄ ON HET- KI VA- PAU-TUK-

Bm A Bm

SEN. SAA- PUU JEE-SUS HY- VIN PIAN

A Bm

SAA- PUU JEE- SUS HY- VIN PIAN

A Bm A

NOS- TA- KAA PÄÄN- NE SIL- LÄ LÄ- HEL LÄ ON

F# Bm

HET- KI VA-PAU- TUK- SEN.