

# JUMALAN SOTURI

SAN. SÄV. SEIJA LEHTONEN

Bm

G

A

D



1. KUU- LUU SO-TA- TOR- VEN SOIT- TO SUU- REN KU-NIN- KAAAN!  
 2. EI VÄEL- LÄ EI VOI- MAL- LA VAAN HER- RAN HENGEL- LÄ!  
 3. US- KON- KIL-PI SUO- JA- NA NYT HEN- GEN MIE- KAL- LA!  
 4. PE- LAS- TUKSEN KY- PÄ- RÄ TAAS MIELTÄ SUO- JE- LEE!  
 5. RAK- KA- US NYT KRIS- TUK- SEEN TUO KEN GÄT ALT- TIU- DEN!  
 6. SO- TU- RI JA TAIS- TE- LI- JA A- JAN VII- MEI- SEN

Bm

Em

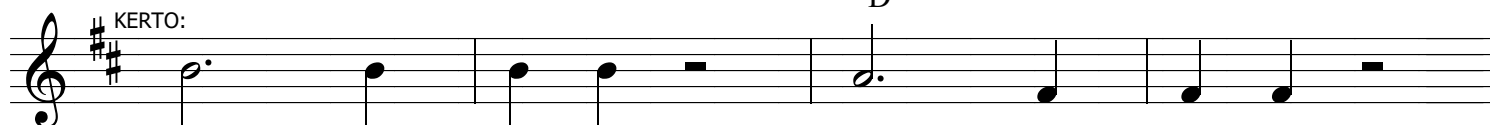
F#

Bm



PEL- KÄÄ EI TAIS- TE- LU- A KAIK- KEIN HEI- KOIN- KAAAN!  
 ON TAIS- TELU TÄÄ VIIMEINEN VOITTOON VIE- TÄ- VÄ!  
 VAN- HURS- KAUDEN HAAR- NISKAS- SA TO- TUUS LAN- TEIL- LA!  
 PA- LA- VIS- TA NUOLIS- TA MEI- TÄ VAR- JE LEE!  
 MIN- NE HERRA LÄ- HET- TÄÄ LÄH- DEM- ME RIE- MUI- TEN!  
 LE PÄÄ HER- RAN VA- RAS- SA HÄ- NEEN KAT- SO- EN!

D

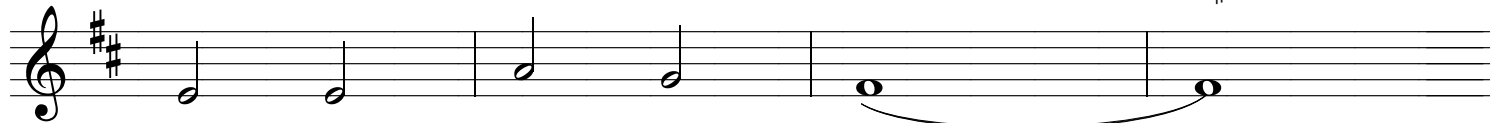


HAL- LE- LU- JA! HAL- LE- LU- JA!

A

D

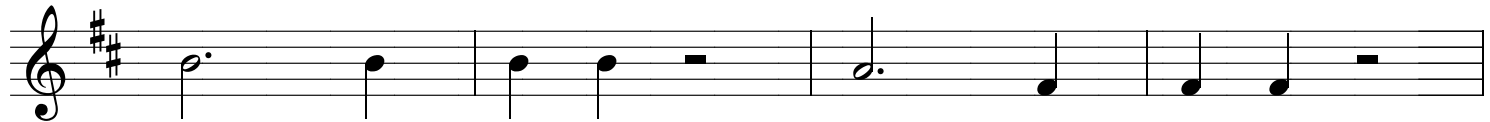
F#



VOIT- TO KRIS- TUK- SEN!

Bm

D

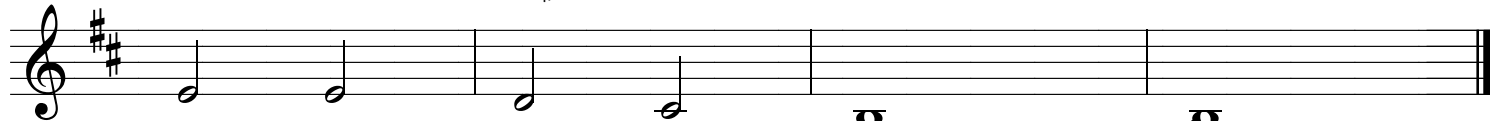


HAL- LE- LU- JA! HAL- LE- LU- JA!

Em

F#

Bm



VOIT- TO I- KUI- NEN!