

MAAILMAN TEITÄ KULJIN

SAN. SÄV. SEIJA LEHTONEN

Bm

Em

A

D

F#



1. MAAIL- MAN TEI- TÄ KUL- JIN RAKKA- UT- TA ET- SI- EN. TUSKAN
 2. PA- KOON, PA- KOON RIEN- SIN SIE- LUN TUS- KI- AIN. RAU-HAA
 3. SIL- LOIN A- PUUN RIEN- SI VA- PAH- TA- JA- NI. KÄ- SI

Bm

Em

F#

Bm



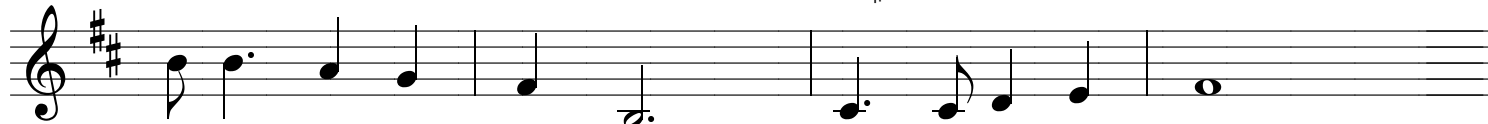
SIE- LUU- NI MÄ SUL- JIN LÖY-TÄ- NYT KUN SI- TÄ EN.
 TUR- HAAN ET- SIN AH- DIS- TUK- SIS- SAIN.
 LÄ- VIS- TET- TY HAA- VAT PA- RAN- SI.

Em

Bm

F#

Bm



SY- DÄN HAA- VOI- TET- TU, VER- TA VUO- TA- VA.
 SY- DÄN HAA- VOI- TET- TU, VER- TA VUO- TA- VA.
 ;: LE- VÄ- TÄ SAA SIE- LU VE- RI- HAA- VOIS SAAN.

Em

Bm

F#

Bm



SIE- LU TAA- KOI- TET- TU ON SYN- NIN KAH- LEIS- SA.
 SIE- LU TAA- KOI- TET- TU ON SYN- NIN KAH- LEIS- SA.
 VOI- MAN-SA SE OT- TAA SAA RAK- KA- U- DES- TAAN ;: