

HEDELMÄÄ MÄ TUOTTA

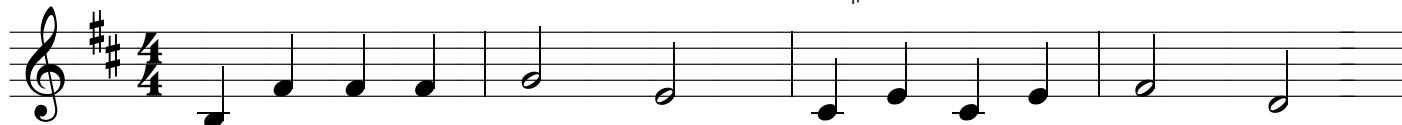
SAN. SÄV. SEIJA LEHTONEN

Bm

Em

F#

Bm



1. HE- DEL- MÄÄ MÄ TUOT- TAA TAH- DON JU- MA- LA- NI.
 2. KUOLLA IT- SEL- LE- NI TAH- DON JEE- SUK- SE- NI.
 3. TAHDON OL- LA YH- TÄ KANS- SA- SI, OI, JEE- SUS.

Em

F#

Bm



SI- NUUN TAH- DON LUOT- TAA, SI- NUUN, AI- NO- AIN.
 JOT- TA VOI- SIT E- LÄÄ MI- NUN KAUT- TA- NI.
 RA- KAS- TAA SUA TAH- DON Y- LI KAI- KEN MUUN.

G

D

G

D



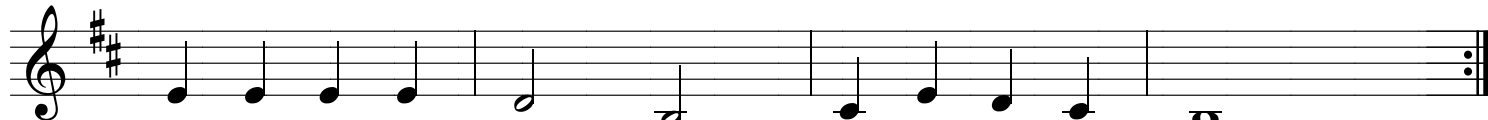
O- LET JU- MA- LA- NI! O- LET RAK- KAIM- PA- NI!
 TAH- TO- NI MÄ AN- NAN SI- NUN HAL- LIN- TAA- SI!
 HEN- KE- NI MÄ TAH- DON SUN TÄH- TE- SI AN- TAA.

A

Bm

Em

Bm



1-3 O- LET MUL- LE KAIK- KI MI- TÄ TAR- VIT- SEN.