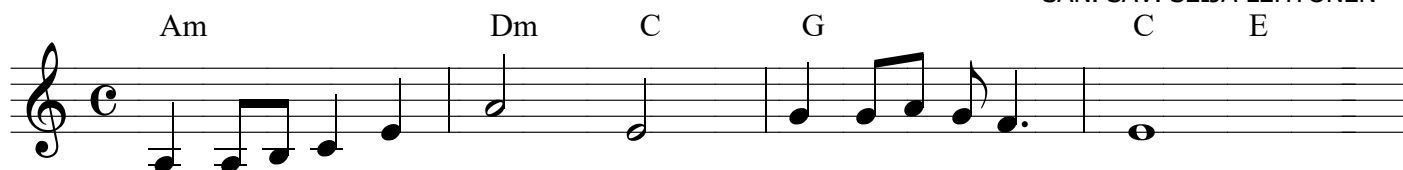
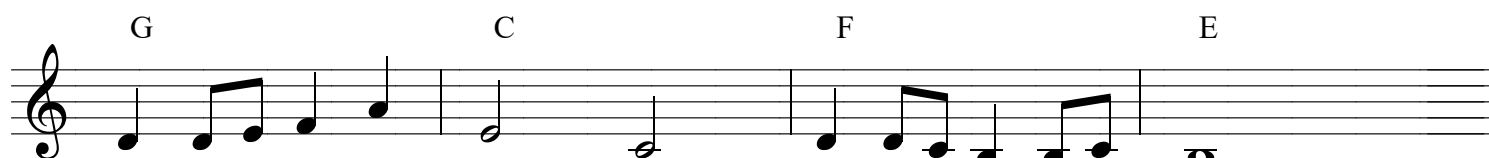


ANTEEKSI ANTAA TAHDON

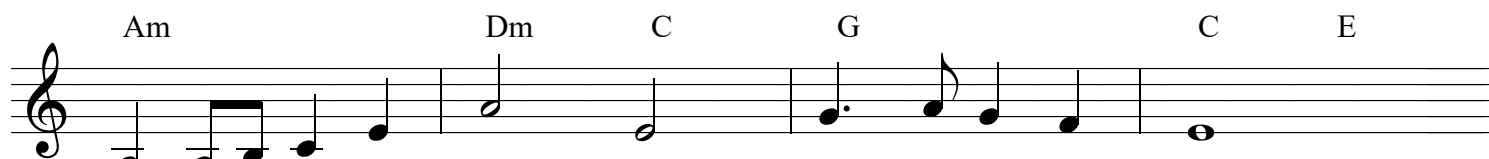
SAN. SÄV. SEIJA LEHTONEN



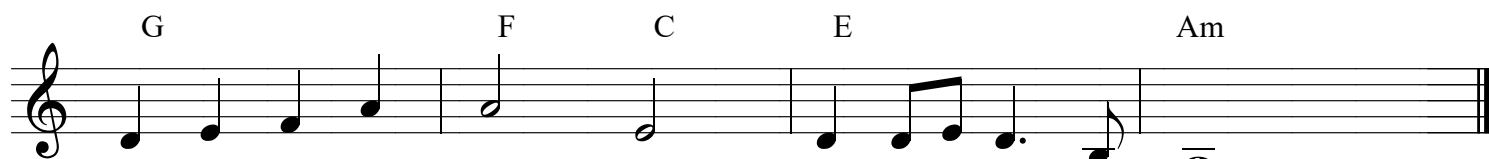
1. AN- TEEK-SI AN- TAA TAH- DON, NIIN SA-NA O-PET- TAA.
 2. AN- TEEK-SI AN- TAA TAH- DON SII- NÄ ON RAK-KA- US.
 3. AN- TEEK-SI AN- TAA TAH- DON SII- NÄ ON SA-LAI- SUUS.



AN- TEEK-SI AN- TAA TAH- DON. IT- SE-KIN AN- TEEKSI SAAN.
 AN- TEEK-SI AN- TAA TAH- DON. SII- NÄ ON NYT VA- PA- US.
 AN- TEEK-SI AN- TAA TAH- DON. SE ON KRISTUKSEN KALTAI- SUUS.



AN- TEEK-SI AN- TAA TAH- DON PYY- TÄ-MÄT- TÄ- KIN.
 AN- TEEK-SI AN- TAA TAH- DON. ORJA- NA O- LE EN.
 AN- TEEK-SI AN- TAA TAH- DON. ILON MÄ SII- TÄ SAAN.



HER- RAN TAH- DON TIEL- LÄ ET- TÄ MÄ KUL- KI- SIN.
 SITEIS- SÄ KAT- KE- RUU- DEN TIE- TÄ- NI KUL- KI- EN
 KAIK- KIA, KAIK- KIA TAH- DON VAIN YK- SIN RA- KAS- TAA.