

# KUN MÄ SINUT KOHTASIN

SAN. SÄV. SEIJA LEHTONEN

Bm

Em

Bm



KUN MÄ SINUT KOHTASIN JA EN-SI KERRAN NÄIN,

RAK- KA-U- TES KAU- NE-U- TES

Em

F#

Bm



OR- JAK-SI MÄ

JÄIN!

SI-NÄ EI- KÄ KUKAAN MUU

PÄÄ-TIN MIELES- SÄIN!

Em

Bm

Em

F#

Bm

G



PUHKES KUKKAAN RAK- KA- US

MINUN SYÖMMESSÄIN!

JEE- SUS OLET

D

G

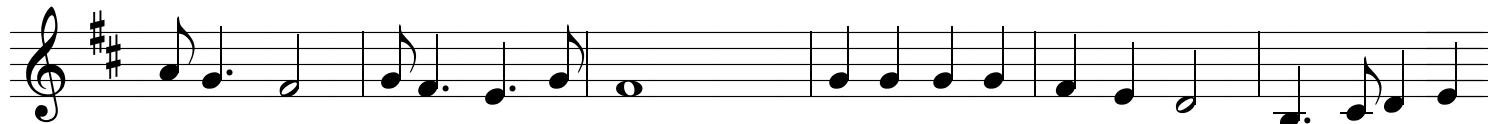
A

D

G

C

G



I- HA- NIN! OLET VII- NI- PUU!

SUUDELMAS ON SU- LOI- SIN!

SII-TÄ HURMAAN-

F#

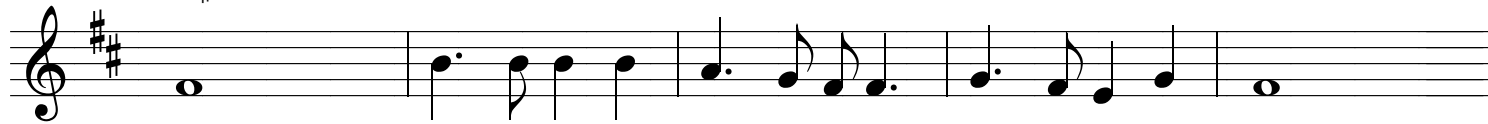
G

D

G

A

D



TUU!

KII- TOS, ET-TÄ

MOR- SI- A-MEES

KUU- LU- A MÄ

SAAN!

G

D

A

F#

Bm



MI-NUT O-LET

KIH- LAN- NUT,

HER- RA TAI-VAAN MAAN!