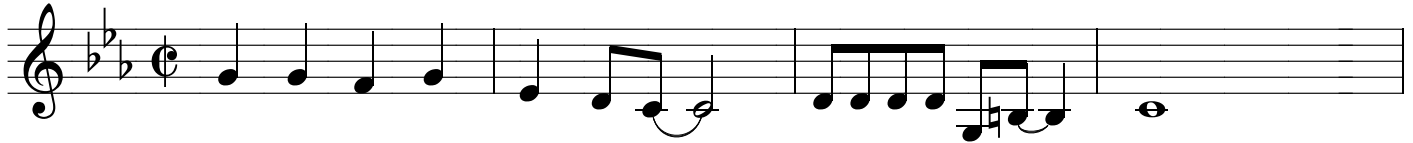


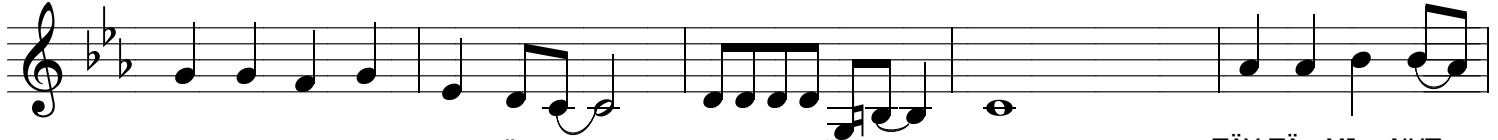
KIITÄN SUA, HERRANI

SAN. SÄV SEIJA LEHTONEN

Cm Fm Cm G Cm



1. KII- TÄN SU- A, HER- RA- NI! SI-NU-A MÄ RAKAS- TAN!
2. PA- LAA, TAH- DON TUL- TA- SI, SI-TÄ SULTA ANE- LEN!

Fm Cm G Cm A^b

KUU- LE MI- NUN PYYN-TÖ-NI! VOIMAASI MÄ HALA- JAN! TÄY-TÄ MI- NUT
YAR- VIT- SEN SUN VOI- MAA-SI, PYYDÄN MÄ KAIVA- TEN!

E^b B^b E^b C/A^b

HEN- GEL- LÄS, ANNA I-LO SY-DÄ- MEEN! ET- TÄ PAL- VO-EN

C/E^b C/B^b Cm

E- DES- SÄS AS- TUN MÄ KIRKKAU- TEES!